

Gráfico de carga 6H2M, 5H3M e 4H3M

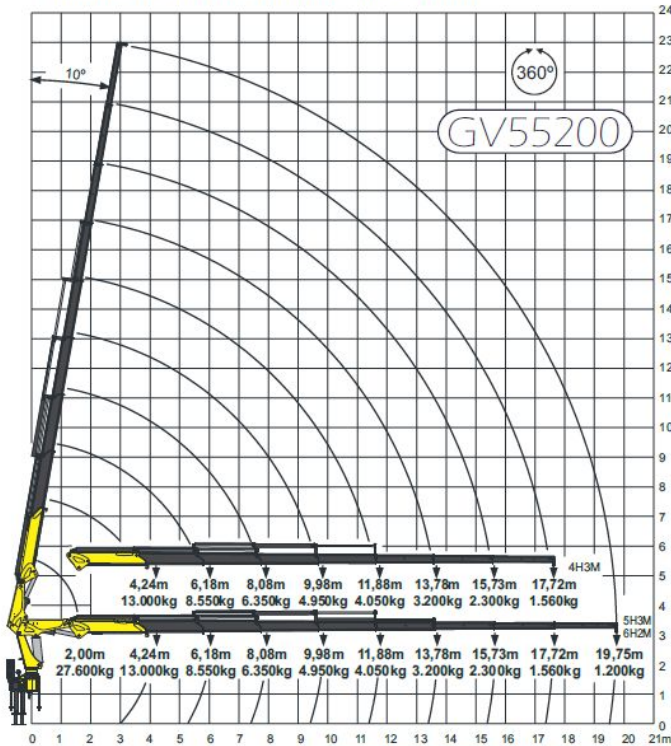
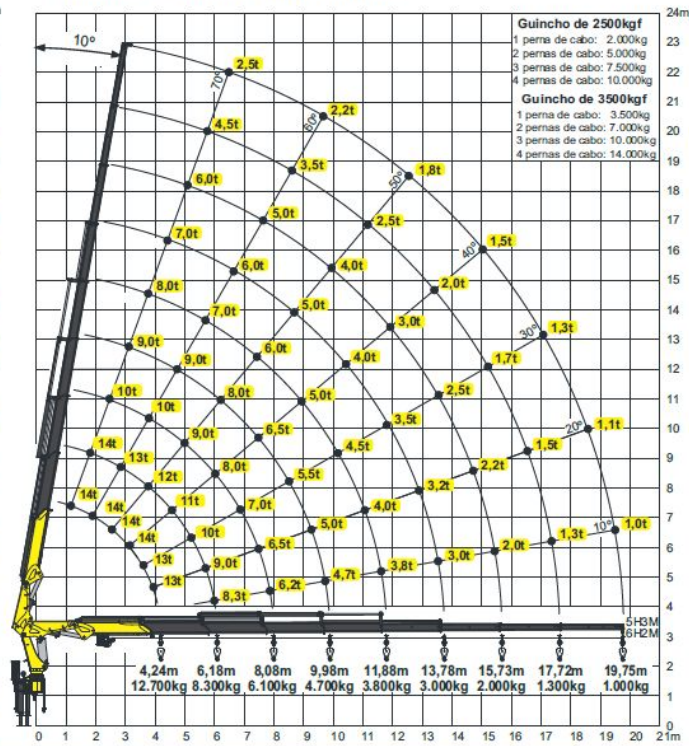


Gráfico de carga com guincho



## Especificações técnicas

PBT mínimo para instalação .....	23.000kg
Momento máximo de carga .....	55.200kgm
Capacidade máxima de carga .....	13.000kg
Alcance horizontal máximo .....	19,75m
Alcance vertical máximo .....	23,0m
Alcance hidráulico horizontal máximo .....	15,73m
Alcance hidráulico vertical máximo .....	18,9m
Quantidade de lanças hidráulicas .....	05*
Quantidade de lanças manuais .....	03*
Ângulo de elevação .....	80°
Ângulo de giro .....	360°
Abertura das sapatas .....	7.000mm
Pressão máxima de trabalho .....	275 bar
Vazão nominal da bomba .....	50 lpm
Capacidade do tanque hidráulico .....	140 litros
Peso standard sem óleo .....	4.900kg
Espaço para montagem .....	1.450mm
*Configurações de lança .....	6H2M/5H3M/4H3M

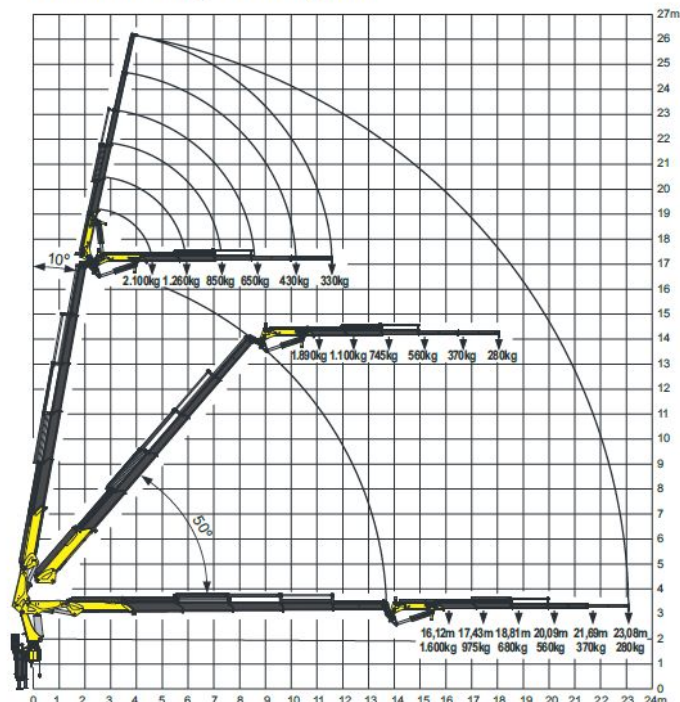
## Fly-jib

Alcance horizontal máximo .....	23,0m
Alcance vertical máximo .....	26,2m
Quantidade de lanças hidráulicas .....	03
Quantidade de lanças manuais .....	02
Peso standard .....	700kg


## Acessórios compatíveis:

Manipulador de postes, broca perfuratriz, porta-pallets, malhal, guincho de cabo, cesto acoplado, rádio controle, limitador de carga, lança JIB e lança Fly-Jib.

Gráfico de carga com Fly-Jib



**ALUGUE ESTE EQUIPAMENTO PELO  
TELEFONE OU WHATSAPP:**

 **+55 (27) 99979-9764**

 **LOCAÇÃO E SERVIÇOS  
DE MUNCKS E TRANSPORTES ESPECIAIS**